



## Ontdek alles over **aanmelden en inschrijven** voor het Nederlandstalig **kleuter- en lager onderwijs** in Brussel.

Ontdek in deze brochure ook alles over aanmelden en inschrijven voor het Nederlandstalig **buitengewoon kleuter- en lager onderwijs** in Brussel.



Mis het schooljaar 2025-2026 niet en kijk snel op:

[www.inschrijveninbrussel.be](http://www.inschrijveninbrussel.be)

# Hoe schrijf je je kind in?

Je moet je kind **eerst online aanmelden**. Daarna kun je je kind effectief inschrijven in een Nederlandstalige kleuter- of lagere school in Brussel.

Je vindt alle info op **inschrijveninbrussel.be**. In deze brochure vatten we de belangrijkste informatie samen.

## Inhoud

Welke kinderen moet je inschrijven? – 3

Wat is aanmelden? – 3

Voor welke scholen moet je aanmelden? – 3

Je kind inschrijven voor dit schooljaar – 3

### KLEUTER- EN LAGER ONDERWIJS

Aanmelden en inschrijven – 4

Wanneer schrijf je in? – 4

Bereid je voor – 5

Wie heeft voorrang? – 7

### BUITENGEWOON KLEUTER- EN LAGER ONDERWIJS

Aanmelden en inschrijven – 8

Bereid je voor – 8

Wie heeft voorrang? – 8

Wanneer schrijf je in? – 9

**OKAN (anderstalige nieuwkomers)** – 10

Hulp nodig? – 11

## Welke kinderen moet je inschrijven?

- alle kinderen geboren in 2023, ook als ze pas starten in september 2026
- kinderen die ouder zijn, maar nog niet naar school gaan
- kinderen die van school veranderen

## Wat is aanmelden?

Een aanmelding is geen inschrijving. Aanmelden betekent dat je als ouder digitaal opgeeft voor welke scholen je interesse hebt. Na de aanmeldingsperiode verdeelt de computer de aangemelde leerlingen over de vrije plaatsen. Pas dan weet je in welke school je je kind kunt inschrijven.

## Voor welke scholen moet je aanmelden?

- alle kleuterscholen, ook voor de instapklas
- alle lagere scholen
- sommige scholen voor buitengewoon basisonderwijs

## Je kind inschrijven voor dit schooljaar

Om je kind tijdens het lopende schooljaar 2024-2025 nog in te schrijven of van school te laten veranderen, contacteer je de nieuwe school en vraag je of er nog plaats is. Ga naar de school om je kind in te schrijven.



### FR - Résumé *Traduit du néerlandais*

#### **Vous voulez inscrire votre enfant dans une école maternelle ou primaire néerlandophone à Bruxelles ?**

Vous devez alors d'abord le préinscrire en ligne. Ce n'est qu'après que vous pourrez l'inscrire dans une école maternelle ou primaire à Bruxelles.

Vous trouverez toutes les informations sur [inschrijveninbrussel.be](https://www.inschrijveninbrussel.be)

### EN - Summary *Translated from Dutch*

#### **Planning on registering your child in a Dutch-speaking nursery or primary school in Brussels?**

You need to apply for a place for your child online first. Only then can you register your child in a nursery or primary school in Brussels.

You will find all the information on [inschrijveninbrussel.be](https://www.inschrijveninbrussel.be)

# Aanmelden en inschrijven in het kleuter- en lager onderwijs

## WANNEER SCHRIJF JE IN?

**20.01.2025 – 31.01.2025**

### Voorrang voor broers, zussen en kinderen van personeel

Je kunt je kind vooraf inschrijven als er al een broer of zus naar de school gaat of als je zelf op een school werkt. Meld je kind aan tussen 20.01.2025 (10 uur) en 31.01.2025 (16 uur). Pas daarna kan je je kind effectief inschrijven. Contacteer de school voor meer informatie over hoe je aanmeldt.

## AANMELDEN

**25.02.2025 – 18.03.2025**

### Meld je kind online aan

De andere kinderen moet je eerst online aanmelden voor je ze effectief kunt inschrijven. Ga naar [inschrijveninbrussel.be](https://inschrijveninbrussel.be) en meld je kind aan tussen 25.02.2025 (10 uur) en 18.03.2025 (16 uur). Sommige kinderen hebben voorrang. Bereid je aanmelding goed voor!

## INSCHRIJVEN

**28.04.2025 – 19.05.2025**

### Schrijf je aangemelde kind in

Op 24.04.2025 krijg je een toewijzingsbericht. Daarin staat of je kind een plaats heeft of niet. **Heb je een plaats?** Ga naar de school tussen 28.04.2025 en 19.05.2025 en schrijf je kind in. **Heb je geen plaats?** Dan sta je automatisch op de wachtlijst van de school. Langsgaan op school hoeft niet.

**Vanaf 27.05.2025**

### Vrije inschrijvingen

Heb je geen plaats of heb je je kind niet aangemeld? Dan kun je je kind ook nog inschrijven tijdens de vrije inschrijvingsperiode die start op 27.05.2025 (9 uur). Ga naar de school en schrijf je kind in. Let op: de vrije inschrijvingen gebeuren chronologisch en er geldt geen voorrang meer.

**01.09.2025**

### Start schooljaar 2025-2026

Zoek je nog een plaats? Neem contact op met de school waar je je kind wilt inschrijven. Staat je kind al op een wachtlijst? De school contacteert je wanneer er een plaats vrijkomt.

## BEREID JE VOOR

### 1. Kies scholen

Maak een lijst met meerdere scholen van je keuze. Op de website [inschrijveninbrussel.be](https://inschrijveninbrussel.be) vind je bij 'scholen kiezen' heel wat tips. Je vindt er ook een overzicht van de scholen.

### 2. Informeer je over de procedure

Lees aandachtig deze brochure of de informatie op de website. Bekijk zeker het infofilmje.

### 3. Ga na of je kind voorrang heeft

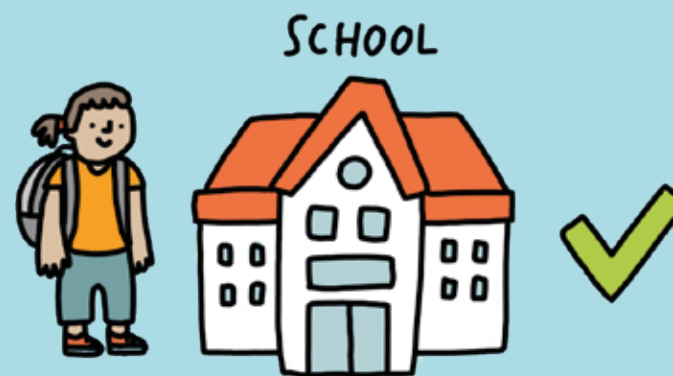
Verder in de brochure lees je wie voorrang heeft. Controleer zo snel mogelijk of je alle documenten hebt om je voorrang te bewijzen!

### 4. Verzamel op tijd de nodige gegevens en documenten

De checklist 'Wat heb je nodig om je kind aan te melden' helpt je daarbij. Je vindt de checklist achteraan in deze brochure.

### 5. Bekijk hoeveel vrije plaatsen er zijn

Is er plaats in de scholen waarvoor je je kind wilt aanmelden? Kijk op [inschrijveninbrussel.be](https://inschrijveninbrussel.be) bij 'vrije plaatsen'.



## FR - Résumé Traduit du néerlandais

### Quand inscrire votre enfant ?

Tous les enfants doivent d'abord se préinscrire.

Les frères et sœurs ainsi que les enfants des membres du personnel se préinscrivent en premier : entre le 20.01.2025 et le 31.01.2025. Contactez l'école pour plus d'informations sur la préinscription.

Tous les autres enfants se préinscrivent entre le 25.02.2025 (10 h) et le 18.03.2025 (16 h). Pour préinscrire, consultez le site web [inschrijveninbrussel.be](https://inschrijveninbrussel.be).

Après la préinscription, vous recevrez un message vous informant si votre enfant a une place ou non.

### Préparez votre préinscription

1. Faites une liste des écoles de votre choix
2. Renseignez-vous sur la procédure d'inscription
3. Vérifiez si votre enfant a priorité
4. Rassemblez les documents nécessaires le plus tôt possible
5. Consultez l'aperçu des places libres

### Qui a priorité ?

- Les frères et sœurs ainsi que les enfants des membres du personnel ont priorité entre le 20.01.2025 et le 31.01.2025.
- Les élèves ayant au moins un 1 parent qui parle suffisamment néerlandais ont priorité pour 65 % des places.
- Les élèves GOK ou non-GOK ont priorité pour 20 % des places.

Si votre enfant a priorité, il ou elle apparaîtra plus tôt lors de l'attribution des places libres. Il existe différents types de priorités. Votre enfant peut bénéficier de plusieurs priorités. Vous pouvez également le préinscrire sans priorité.



Vous trouverez de plus amples informations à propos de la procédure d'inscription, la priorité et des documents nécessaires pour l'attester sur [inschrijveninbrussel.be](https://inschrijveninbrussel.be).

## EN - Summary Translated from Dutch

### When to register?

All children must apply for a place first.

Brothers, sisters and children of staff apply for a place first: between 20.01.2025 and 31.01.2025. Contact the school for more information on how to apply for a place.

All other children apply for a place between 25.02.2025 (10 am) and 18.03.2025 (4 pm). To apply for a place, go to the website [inschrijveninbrussel.be](https://inschrijveninbrussel.be).

Afterwards you will be notified whether or not there is a place for your child.

### Prepare for your application

1. Make a list of the schools of your choice
2. Familiarise yourself with the registration procedure
3. Check whether your child has priority
4. Collect the necessary documents as soon as possible
5. Check the overview of available places

### Who has priority?

- Brothers, sisters and children of staff have priority between 20.01.2025 and 31.01.2025.
- Pupils with at least 1 parent who speaks Dutch sufficiently have priority for 65% of the places.
- Pupils with a GOK or non-GOK profile have priority for 20% of the available places.

If your child has priority, he or she will be given preference when the available places are assigned. There are different types of priorities. Your child may qualify for multiple priorities. You can also apply for a place without priority.

More details on the registration procedure, the priority and the documents required to prove it are available on [inschrijveninbrussel.be](https://inschrijveninbrussel.be).

## WIE HEEFT VOORRANG?

### Wat betekent voorrang?

Als je kind voorrang heeft, komt je kind eerder aan de beurt bij de verdeling van de vrije plaatsen. Er zijn verschillende soorten voorrangen. Je kind kan in aanmerking komen voor meerdere voorrangen tegelijkertijd, bijvoorbeeld voorrang Nederlandstalige ouder en GOK. Er zijn wel een aantal voorrangen die je niet kunt combineren, zoals GOK en niet-GOK. Je kunt je kind ook aanmelden zonder voorrang. Je kind krijgt dan wel pas een plaats nadat de kinderen met voorrang een plaats kregen.

### Wie heeft voorrang?

**Broers, zussen en kinderen van personeel:** die kinderen hebben voorrang tijdens de voorrangperiode van 20.01.2025 tot 31.01.2025. Opgelet! Nadien hebben ze geen voorrang meer.

Daarna kunnen de andere kinderen aanmelden en inschrijven. Welke voorrangen zijn er tijdens de aanmeldperiode?

**Voorrang Nederlandstalige ouder:** 65% van alle plaatsen is voorbehouden voor kinderen met minstens 1 ouder die voldoende Nederlands spreekt: de ouder heeft een Nederlandstalig diploma of een attest Nederlands van niveau B2 of vantage of richtgraad 3.

Controleer zo snel mogelijk of je de juiste documenten hebt om je voorrang te bewijzen. Meer informatie op [inschrijveninbrussel.be/voorrang](https://inschrijveninbrussel.be/voorrang).

**Voorrang GOK- of niet-GOK:** in sommige scholen is er voorrang voor 'GOK-leerlingen'. In andere scholen is er voorrang voor 'niet-GOK-leerlingen'. Ze hebben voorrang tot 20% van alle plaatsen.

Je kind is een 'GOK-leerling' als

- de moeder van het kind geen diploma secundair onderwijs heeft
- OF als het gezin wel een schooltoeslag kreeg in 2023-2024 of 2024-2025.

Je kind is een 'niet-GOK-leerling' als

- de moeder van het kind wel minstens een diploma secundair onderwijs heeft
- EN als het gezin geen schooltoeslag kreeg in 2023-2024 en 2024-2025.

Wil je weten in welke scholen er voorrang is voor GOK- of niet-GOK-leerlingen? Die info vind je in het overzicht van de vrije plaatsen: bekijk hoeveel vrije plaatsen er zijn voor jouw voorrangsgroep (GOK of niet-GOK).

Op [inschrijveninbrussel.be/voorrang](https://inschrijveninbrussel.be/voorrang) vind je meer informatie over de voorrang en documenten die je nodig hebt om je voorrang te bewijzen.



# Aanmelden en inschrijven in het buitengewoon kleuter- en lager onderwijs

Gaat je kind vanaf volgend jaar naar het Nederlandstalig buitengewoon kleuter- of lager onderwijs (BuBaO) in Brussel? De inschrijvingsprocedure is niet voor elke school dezelfde. Voor sommige scholen moet je je kind eerst aanmelden voor je het kunt inschrijven. Kijk op [inschrijveninbrussel.be/bubao](https://inschrijveninbrussel.be/bubao) voor alle informatie.

## SCHOLEN MET AANMELDING

- GO! BuBaO Vila'Ket (Neder-Over-Heembeek): 02 262 03 20
- Kasterlinden BuBaO (Sint-Agatha-Berchem): 02 430 67 00
- GO! BUBS Klim Op School (Sint-Pieters-Woluwe): 02 313 80 88
- Koninklijk Instituut Woluwe BuBaO (Sint-Lambrechts-Woluwe): 02 735 40 85
- SPES BuBaO (Anderlecht): 02 426 61 23

## SCHOLEN ZONDER AANMELDING

- Sint-Jozefschool BuBaO (Anderlecht): 02 428 17 97

## BEREID JE VOOR

### 1. Leer de scholen kennen

Elke school biedt een aantal specifieke onderwijstypes aan. Verzamel dus op tijd informatie over de Nederlandstalige BuBaO-scholen in Brussel. Informeer bij de directie of de zorgcoördinator van de school. Ook het CLB helpt je daarbij.

### 2. Informeer je over de procedure

Lees aandachtig deze brochure of de informatie op de website.

### 3. Ga na of je kind voorrang heeft

Verder in de brochure lees je welke kinderen voorrang hebben.

### 4. Verzamel op tijd de nodige documenten

## WIE HEEFT VOORRANG?

- ▶ **Broers, zussen en kinderen van personeel:** die kinderen hebben voorrang als ze inschrijven tussen 17.02.2025 en 28.02.2025. Daarna hebben ze geen voorrang meer.
- ▶ **Vorrang Nederlandstalige ouder:** 55% van alle plaatsen is voorbehouden voor kinderen met minstens 1 ouder die voldoende Nederlands spreekt: de ouder heeft een Nederlandstalig diploma of een attest Nederlands van niveau B2 of vantage of rictgraad 3.

Op [inschrijveninbrussel.be/voorrang](https://inschrijveninbrussel.be/voorrang) vind je meer informatie over de voorrang en documenten die je nodig hebt om je voorrang te bewijzen.

## WANNEER SCHRIJF JE IN?

### SCHOLEN MET AANMELDING

**17.02.2025 - 28.02.2025**

#### Schrijf broers, zussen en kinderen van personeel in

Zij kunnen vooraf inschrijven. Ga naar de school en schrijf je kind in.

**17.03.2025 - 04.04.2025**

#### Meld je kind aan

Meld je kind aan via de school van je eerste keuze. Meer informatie over hoe je kan aanmelden, vind je op de website van de school. Sommige kinderen hebben voorrang Nederlandstalige ouder. Bereid je aanmelding goed voor!

**05.05.2025 - 23.05.2025**

#### Schrijf je aangemelde kind in

Op 29.04.2025 krijg je een toewijzingsbericht. Daarin staat of je kind een plaats heeft of niet. Heb je een plaats? Ga naar de school tussen 05.05.2025 en 23.05.2025 en schrijf je kind in. Heb je geen plaats? Dan sta je automatisch op de wachtlijst van de school.

**Vanaf 26.05.2025**

#### Vrije inschrijvingen

Heb je geen plaats of heb je je kind niet aangemeld? Dan kun je je kind ook nog inschrijven tijdens de vrije inschrijvingsperiode die start op 26.05.2025 (9 uur). Let op: vanaf 26.05.2025 gebeuren de inschrijvingen chronologisch en geldt er geen voorrang meer.

### SCHOLEN ZONDER AANMELDING

**10.03.2025 - 21.03.2025**

#### Schrijf broers, zussen en kinderen van personeel in

Zij kunnen vooraf inschrijven. Ga naar de school en schrijf je kind in.

**24.03.2025 - 04.04.2025**

#### Schrijf je kind in met voorrang Nederlandstalige ouder

Kinderen met minstens 1 ouder die voldoende Nederlands spreekt, schrijven in zolang er plaats is voor deze voorrangsgroep. Ga naar de school en schrijf je kind in. De inschrijvingen gebeuren chronologisch. Bereid je inschrijving goed voor!

**Vanaf 22.04.2025**

#### Vrije inschrijvingen

Alle kinderen kunnen inschrijven tijdens de vrije inschrijvingsperiode die start op 22.04.2025 (9 uur). De inschrijvingen gebeuren chronologisch en er geldt geen voorrang meer. Bereid je inschrijving goed voor!

**01.09.2025**

#### Start schooljaar 2025-2026

Zoek je nog een plaats? Neem contact op met de BuBaO-school waar je je kind wilt inschrijven. Staat je kind al op een wachtlijst? De school contacteert je wanneer er een plaats vrijkomt.



## FR - Résumé *Traduit du néerlandais*

**Comment inscrire votre enfant dans une école maternelle ou primaire spécialisée ?** La procédure d'inscription n'est pas la même pour chaque école. Dans certaines écoles, vous devez d'abord préinscrire votre enfant avant de pouvoir l'inscrire.

**Préparez-vous bien !** Renseignez-vous sur l'enseignement maternel et primaire spécialisé et la procédure d'inscription auprès de la direction ou du coordinateur de l'encadrement renforcé (zorgcoördinator) de l'école ou auprès du CLB.

### Qui a priorité ?

- Les frères et sœurs ainsi que les enfants des membres du personnel ont priorité s'ils s'inscrivent entre le 17.02.2025 et le 28.02.2025.
- Les élèves ayant au moins 1 parent qui parle suffisamment néerlandais ont priorité pour 55 % des places.

Vous trouverez de plus amples informations à propos de la procédure d'inscription, la priorité et des documents nécessaires pour l'attester sur [inschrijveninbrussel.be](https://inschrijveninbrussel.be).

## EN - Summary *Translated from Dutch*

### How to register in a nursery or primary school for special education?

The registration procedure is not identical at every school. Some schools require you to apply for a place for your child prior to registration.

**Come prepared!** Make enquiries regarding special nursery and primary education and the registration procedure from the school administration, the special needs coordinator (zorgcoördinator) of the school or the CLB (Pupil Guidance Centre).

### Who has priority?

- Brothers, sisters and children of staff have priority if they register in advance between 17.02.2025 and 28.02.2025.
- Pupils with at least 1 parent who speaks Dutch sufficiently have priority for 55% of the places.

More details on the registration procedure, the priority and the documents required to prove it are available on [inschrijveninbrussel.be](https://inschrijveninbrussel.be).

## Hulp nodig?

### KLEUTER- EN LAGER ONDERWIJS

#### Vragen over inschrijven?

Ga naar [inschrijveninbrussel.be](https://inschrijveninbrussel.be):

- Vind er alle info, tips, scholen en vrije plaatsen.
- Bekijk het infofilmpje.
- Neem deel aan een infomoment over de inschrijvingsprocedure.

Heb je nog vragen? Contacteer de helpdesk van het LOP Brussel Basisonderwijs.

#### Hulp nodig bij de online aanmelding?

Neem contact op met een organisatie die hulp biedt.

### BUITENGEWOON ONDERWIJS

#### Vragen over inschrijven?

Ga naar [inschrijveninbrussel.be](https://inschrijveninbrussel.be) of neem contact op met de directie of de zorgcoördinator van de school. Je kunt ook terecht bij 1 van de 3 Brusselse CLB's (Centra voor Leerlingenbegeleiding):

- GO! CLB Brussel: 02 479 25 05
- Vrij CLB Pieter Breughel: 02 512 30 05
- CLB N-Brussel: 02 482 05 72

#### Hulp nodig bij de aanmelding?

Ga naar de BuBaO-school van je 1ste keuze. Die helpt je bij de aanmelding.

## Inschrijven in OKAN (anderstalige nieuwkomers)

OKAN staat voor 'onthaalklas voor anderstalige nieuwkomers'. Anderstalige nieuwkomers zijn kinderen en jongeren die nog niet lang in België wonen. Via het onthaalonderwijs kunnen deze leerlingen zo snel mogelijk Nederlands leren.

### HOE INSCHRIJVEN?

Contacteer de Nederlandstalige kleuter- of lagere school waar je je kind wilt inschrijven. Is er geen plaats? Contacteer het LOP Brussel Basisonderwijs om na te gaan waar er nog plaats is. Meer informatie op [inschrijveninbrussel.be/okan](https://inschrijveninbrussel.be/okan)

## FR - Résumé *Traduit du néerlandais*

### Comment inscrire à OKAN (enseignement d'accueil pour primo-arrivants allophones) ?

Contactez l'école où vous voulez inscrire votre enfant. Il n'y a pas de place ? Contactez la LOP Brussel Basisonderwijs pour vérifier où vous pouvez encore inscrire votre enfant.

## EN - Summary *Translated from Dutch*

### How to register in OKAN (reception class for non-Dutch-speaking newcomers)?

Contact the school where you want to register your child. Are there no places available? Contact LOP Brussel Basisonderwijs to find out where you can still register your child.

## FR - Résumé *Traduit du néerlandais*

**Questions ?** Contactez le helpdesk. Besoin d'aide lors des préinscriptions ? Il y a des organisations pour vous aider dans le cadre de la préinscription. Préparez-vous bien et apportez les documents nécessaires. Vous trouverez sur [inschrijveninbrussel.be/help](https://inschrijveninbrussel.be/help) la liste des organisations disponibles pour vous aider.

## EN - Summary *Translated from Dutch*

**Questions?** Contact the helpdesk. Need help in applying for a place? There are organisations that can help you with your application. Come prepared and bring the necessary documents. The list of organisations that provide assistance can be found on [inschrijveninbrussel.be/help](https://inschrijveninbrussel.be/help).

### HULP NODIG BIJ DE ONLINE AANMELDING?

Verschillende organisaties helpen je bij de online aanmelding voor het kleuter- en lager onderwijs. Maak een afspraak indien nodig en ga er langs. Bereid je goed voor en breng de nodige documenten mee. De checklist 'Wat heb je nodig om je kind aan te melden' helpt je daarbij. Je vindt de checklist achteraan in deze brochure.

Op [inschrijveninbrussel.be/help](https://inschrijveninbrussel.be/help) vind je de lijst van de helpende organisaties.



# CHECKLIST: wat heb je nodig om je kind aan te melden?

De quoi avez-vous besoin lors de la préinscription ?  
What do you need to apply for a place?



- Computer, tablet of smartphone met internet
- Gegevens van je kind:
  - rijksregisternummer
  - geboortedatum
  - domicilieadres
  - leerjaar waarvoor je je kind wilt inschrijven
- Gegevens van de ouder(s):
  - identiteitskaart
  - applicatie 'itsme' op je smartphone of eID kaartlezer en pincode identiteitskaart
  - e-mailadres
  - gsm- en/of telefoonnummer
  - werkadres (optioneel: enkel invullen als je dicht bij een school werkt)
- Lijst met de scholen van je keuze in de volgorde van je voorkeur
- Heeft je kind voorrang? Verzamel de nodige bewijsstukken. Noteer hier welke bewijsstukken je nog moet verzamelen:
  - .....
  - .....
  - .....

**Hulp nodig bij de online aanmelding?** Maak een afspraak bij een organisatie die je kan helpen. Kijk op [inschrijveninbrussel.be/help](https://inschrijveninbrussel.be/help).

**Datum afspraak** ..... **Uur** .....

**Adres** .....

## Vragen over de procedure?

**Website:**

 [inschrijveninbrussel.be](https://inschrijveninbrussel.be)

**Helpdesk LOP Brussel  
Basisonderwijs:**

 02 553 30 20

 [lopbrussel.secundair@vlaanderen.be](mailto:lopbrussel.secundair@vlaanderen.be)

Ben je een nieuwkomer en spreek je nog geen Nederlands? Op [inschrijveninbrussel.be/vertalingen](https://inschrijveninbrussel.be/vertalingen) kan je een vertaling aanvragen van de infobrochure in verschillende talen:

**Français, English, Deutsch, Español, عربي, Italiano, Português, Türkçe, Română, Українська.**

