



[www.kasterlinden.be](http://www.kasterlinden.be)



# Kasterlinden

Buitengewoon secundair onderwijs  
OV2

# OV2 - Productiemedewerker



Doel: maatschappelijke participatie en tewerkstelling in een omgeving met ondersteuning

Wij bieden algemene en sociale vorming en een arbeidstraining naar:

- maatwerkbedrijf:  
bijvoorbeeld productiemedewerker aan band of groendienst, kringloopwinkel
- woning met ondersteuning of woonvoorziening





## Opleidingsvorm 2 (OV2)

- Type 7: gehoor- of taalstoornis
- Type 9: autisme

**Ik ben een maatwerker**  
Ik werk in een maatwerkbedrijf, je weet wel, de vroegere beschutte of sociale werkplaats

Ik ben Davy, ik ben een maatwerker en assembleer fietsen voor grote merken, ik plaats binnen- en buitenbanden, breng het ventiel aan, monteer het zadel en voorzie de naaf van spaken. Als wielertiefhebber is dit een job naar mijn hart.

Samen met 25.000 andere maatwerkers werk ik op maat van mijn buitengewoon talent. Zo groei ik én groeit de Vlaamse economie.

# OV2 - GASV



- Thema (+ 1u taal en 1 u rekenen in fase 1)
- Huishoudelijke vorming
- Sociale vorming
- Vrije Tijd
- LBV



Kijk naar de prentjes hieronder en schrijf in het kadertje welke gevaren erbij horen. PAS OP: sommige zaken kunnen meer dan één keer voorkomen.

Snij- en steekwonden – verdrinking – vergiftiging – elektrische schok of electrocutie – brand en brandwonden – val van een hoogte – bekneld geraken – val op gelijke hoogte



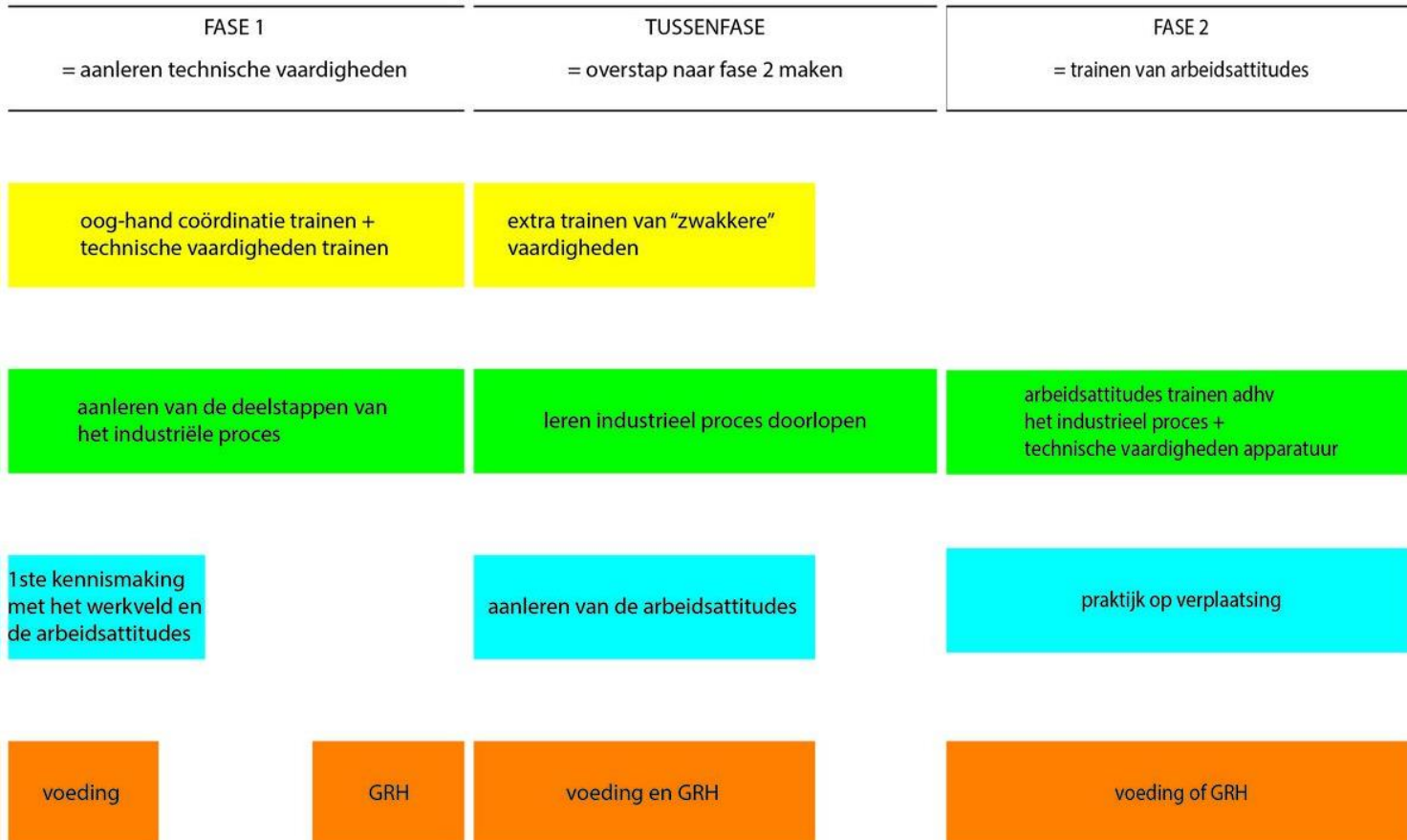
spuitbussen met insecticide op het aanrecht



inlopende knijf



# OV2 - BGV



GRH = Groen - Recyclage - Herstellingen

# OV2 – BGV

Vanaf Fase 2 keuze BGV : voeding of GRH

-> om leerlingen te motiveren

-> om in een andere omgeving aan de attitudes te werken



## Fase 1 → Tussenfase:

- Leerhouding & attitudes
- Technische vaardigheden apart beheersen (bij basis en industrie)
- Onafgebroken werken in blokken van 2u
  
- Basis van zelfredzaamheid in dagelijks leven



## Tussenfase → Fase 2:

- Leerhouding & attitudes
- Opgegeven taak volbrengen
- Langere tijd zelfde soort werk volhouden
- Werken in groep
- Kwaliteit van geleverd werk
- Belangrijke mate zelfredzaamheid en zelfstandigheid in dagelijks leven bereikt

# OV2 - Maatwerkbedrijf



Filmpjes van voorbeelden van een maatwerkbedrijf:

•<https://www.socialeconomie.be/nieuws/campagne-ik-ben-een-maatwerker>

•<https://www.groepmaatwerk.be/campagne/onze-sleutel-tot-succes-maatwerkbedrijven/media>

**Ik ben een maatwerker**  
Ik werk in een maatwerkbedrijf, je weet wel, de vroegere beschutte of sociale werkplaats

Ik ben **Amia**. Ik ben een **maatwerker**. Elke dag ben ik bezig met verpakingswerk van thee, over gouden doekjes voor zielehuizen tot vijzen voor doe-het-zelf-winkeliers. Ik weeg de juiste hoeveelheden af en zorg ook voor de beschikking: een precisiewerk dat ik met plezier doe.

Samen met **25.000 andere maatwerkers** werk ik op maat van mijn **buitengewoon talent**. Zo groei ik én groei de Vlaamse economie.

**Ik ben een maatwerker**  
ik werk in een maatwerkbedrijf, je weet wel, de vroegere beschutte of sociale werkplaats

Ik ben **Hassan** en ik ben een **maatwerker**. Ik verpak en lever broodjes bij bedrijven. Heb je ook pakweg een koffiezetmachine nodig? Ik maak je catering compleet! Ik zorg ervoor dat alles op tijd is en vooral, dat het smaakt naar meer.

Samen met **25.000 andere maatwerkers** werk ik op maat van mijn **buitengewoon talent**. Zo groei ik én groei de Vlaamse economie.

# Wat maakt onze school speciaal?



Kasterlinden wil leerlingen gidsen in hun ontwikkeling tot evenwichtige jongeren die de nodige bagage hebben om hun eigen weg te kunnen gaan.

Om een bloem te laten groeien,  
trek je niet van boven aan zijn blaadjes,  
maar geef je hem van onder water.



# Inschrijvingsprocedure 2022-2023

- Meer informatie omtrent de inschrijvingsprocedure vind je op
- [www.kasterlinden.be](http://www.kasterlinden.be)



Meenemen:

- Identiteitskaart van de leerling

VOORWAARDEN INSCHRIJVING:

- M-decreetverslag (juiste type en OV): dit moet opgemaakt worden door het huidig CLB.

# Contactgegevens inschrijvingen



## Vragen rond inschrijvingen in het BUSO?

An De Wandel

0493/89 02 61

➤ [an.dewandel@kasterlinden-vgc.be](mailto:an.dewandel@kasterlinden-vgc.be)





## Vragen rond inschrijvingen voor het internaat?

Heidi Hart

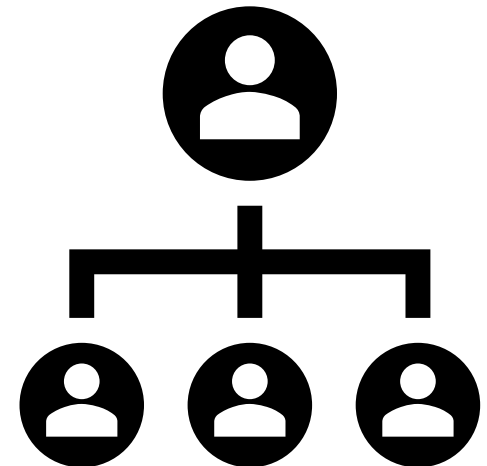
- 0499/ 58 86 56
- [heidi.hart@kasterlinden-vgc.be](mailto:heidi.hart@kasterlinden-vgc.be)





Liesbeth Holvoet

- 0476/48 38 15
- [liesbeth.holvoet@kasterlinden-vgc.be](mailto:liesbeth.holvoet@kasterlinden-vgc.be)



# Digitale vragenronde



Bedankt voor jullie aandacht!

Vragen kunnen beantwoord worden op een digitale vragenronde.

Hierover meer info op [www.kasterlinden.be](http://www.kasterlinden.be)

